



دانشگاه علوم پزشکی و خدمات بهداشتی درمانی گیلان
مرکز آموزشی، درمانی و پژوهشی
۱۷ شهریور رشت

آنچه در مورد زخم گوارشی باید

بدانید



تهیه و تنظیم: کارگروه آموزش سلامت واحد آندوسکوپی
تحت نظارت: سوپروایزر آموزش سلامت

تیر ۱۴۰۲

با آرزوی سلامتی برای شما و فرزند دلبندتان برای کسب اطلاعات و پیگیری، اطلاعات تماس مرکز آموزشی درمانی و پژوهشی هفته شهریور رشت به شرح ذیل می باشد:

شماره تماس بیمارستان:

۰۱۳-۳۳۳۶۹۰۴۴

آدرس صفحه "آموزش به بیمار" بیمارستان:

<https://17shahrivar.gums.ac.ir>



منبع:

۱. هاکنبری مریلین، ویلسون دیوید. ۱۳۹۴. درسنامه پرستاری کودکان ونگ. ترجمه پوران سامی، محمود بدیعی، فاطمه احدی. تهران: نشر و تبلیغ بشری. ۹۵۰-۹۵۲....
۲. مریم عالیخانی، پرستاری داخلی جراحی برونو سودارث جلد ۱، ۱۳۹۹، ص ۱۰۹-۱۱۱.

آیا مراقبت های بعد از ترخیص را می دانید؟

۱- رژیم غذایی کودک را رعایت کنید.

۲- مدفوع کودک را از نظر رنگ (سیاه و قیری) کنترل کنید.

۳- داروها را طبق دستور پزشک مصرف کرده و دوره درمان را کامل کنید.

۴- بعد از صرف غذا جهت جلوگیری از برگشت محتویات معده پوزیشن نیمه نشسته کمک کننده می باشد.

در صورت علائم زیر به مرکز درمانی مراجعه نماید:

- ۱- درد شدید قسمت فوقانی شکم
- ۲- خونریزی گوارشی (خونریزی ممکن است به صورت وجود خون در مدفوع یا در استفراغ باشد).
- ۳- سرگیجه
- ۴- استفراغ های مکرر
- ۵- تندی ضربان قلب و کاهش فشار خون

توصیه های خودمراقبتی

آیا از تغذیه مناسب در زمان بروز "زخم گوارشی" اطلاع دارید؟

اطلاع دارید؟

هدف از تغذیه درمانی جلوگیری از ترشح بیش از حد اسید معده و افزایش حرکات دستگاه گوارش است به همین علت از مصرف غذاهای پرادویه، سوسیس و کالباس، انواع سس ها و غذاهای چرب و ترشیجات پرهیز کنید.



آیا می دانید چگونه احساس درد یا بی قراری را در

فرزندتان کنترل کنید؟

- تدریجا با آغاز درمان درد بهبود می یابد.
- سعی کنید کودک از استرس و اضطراب دور باشد.
- رژیم غذایی مناسب را رعایت کنید داشته باشد.

آیا از روش های تشخیص "زخم گوارشی" اطلاع دارید؟

۱- شرح حال و معاینه

۲- آندوسکوپی (روش ارجح می باشد)

آیا از روش های درمانی "زخم گوارشی" اطلاع دارید؟

۱- تغییر در روش زندگی (دوری کردن از اضطراب و استرس)

۲- اصلاح رژیم غذایی

۳- دارو درمانی طبق نظر پزشک (رایج ترین داروها آنتی

هیستامین ها و سایتمتدین و امپرازول)

۴- درمان جراحی

نحوه مصرف دارو در " زخم گوارشی " چگونه است ؟

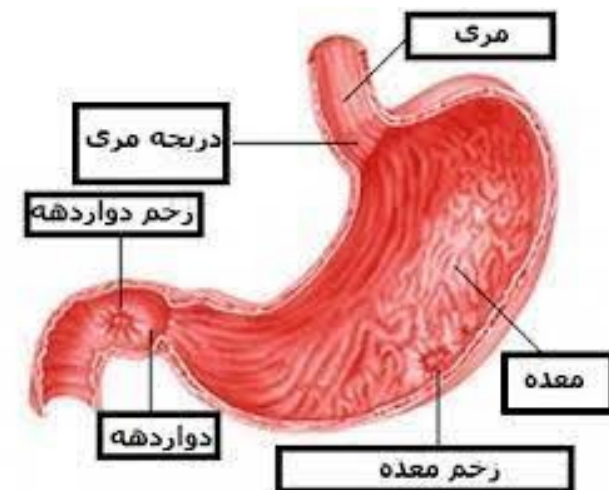
- در صورت مصرف داروی خوراکی (مانند شربت) دستور پزشک را رعایت کنید و با سرنگ و بر اساس مقدار تجویز شده مصرف کنید.
- حتما رژیم دارویی را به منظور اطمینان از بهبود کامل رعایت کنید و دوره مصرف دارو را به پایان برسانید.

والدین گرامی مطالب زیر جهت افزایش آگاهی شما در مورد بیماری فرزندتان می باشد لطفا به نکات زیر توجه فرمایید:

آیا می دانید بیماری "زخم های گوارشی" (اولسر

پپتیک) چیست؟

زخمی که در دیواره مخاطی معده (پوشش داخلی معده) و پیلور (دریچه بین معده و روده) و دوازدهه (ابتدای روده



باریک) یا مری ایجاد می شود که در مجموع زخم پپتیک نامیده می شود.

شایع ترین علامت " زخم گوارشی " را می شناسید؟

۱- سوزش یا درد پیوسته در قسمت فوقانی شکم (که ارتباط با غذا داشته باشد)

۲- استفراغ مواد غذایی